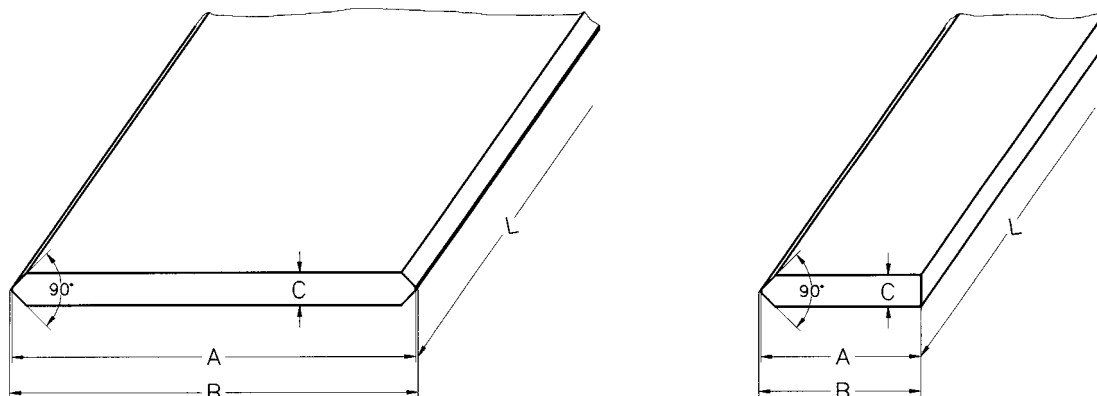


Vodící kolejnice, jednostranné a oboustranné, 90°



Vodící kolejnice oboustranná	Vodící rolna		Distanční lišta	A	B ±0,025	C ±0,02	Délka, max.
	centrická	excentrická					
BS-9025-2	RK-902-Z RK-903-Z	RK-902-E RK-903-E	DS-25-K	25	25,74	4,5	3000
BS-9050-3	RK-902-Z RK-903-Z	RK-902-E RK-903-E	DS-50	50	50,74	4,5	3000
BS-9044-4	RK-904-Z	RK-904-E	DS-44-K	44	44,74	6,0	3000
BS-9076-5	RK-905-Z	RK-905-E	DS-76	76	76,74	9,0	3000

Vodící kolejnice jednostranná	Vodící rolna		Distanční lišta	A	B ±0,025	C ±0,02	Délka, max.
	centrická	excentrická					
BS-9020H-2	RK-902-Z RK-903-Z	RK-902-E RK-903-E	DS-20H	20	20,37	4,5	3000
BS-9030H-4	RK-904-Z	RK-904-E	DS-30H	30	30,37	6,0	3000
BS-9040H-5	RK-905-Z	RK-905-E	DS-40H	40	40,37	9,0	3000

Technické údaje

Materiál:

Vodící kolejnice, jedno- i oboustranné

C ≤ 6 mm 1.3505 povrchová úprava - černěno

Vodící kolejnice, jedno- i oboustranné

C > 6 mm 1.2103 povrchová úprava - černěno

Tvrдость vodících břitů:

60 - 62 HRC

Povrch:

broušený ze všech stran, N5

Rovinnost:

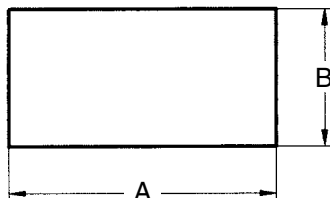
0,2 mm/m

Rovnoběžnost vodících břitů:

0,015 mm/m

Možnost dodání také v nerezovém provedení.

Distanční lišta, 90° ↷ systém, oboustranná kolejnice



Obj. číslo	Vodící kolejnice	A	B	Max. délka
DS-25-L	BS-9025-2	20	12,00	3000
DS-25-K	BS-9025-2	15	7,75	3000
DS-50	BS-9050-3	40	12,00	3000
DS-44-L	BS-9044-4	35	18,00	3000
DS-44-K	BS-9044-4	26	9,50	3000
DS-76	BS-9076-5	60	20,00	3000

Distanční lišta, 90° ↷ systém, jednostranná kolejnice

Obj. číslo	Vodící kolejnice	A	B	Max. délka
DS-20H	BS-9020H-2	15	12	3000
DS-30H	BS-9030H-4	25	18	3000
DS-40H	BS-9040H-5	30	20	3000

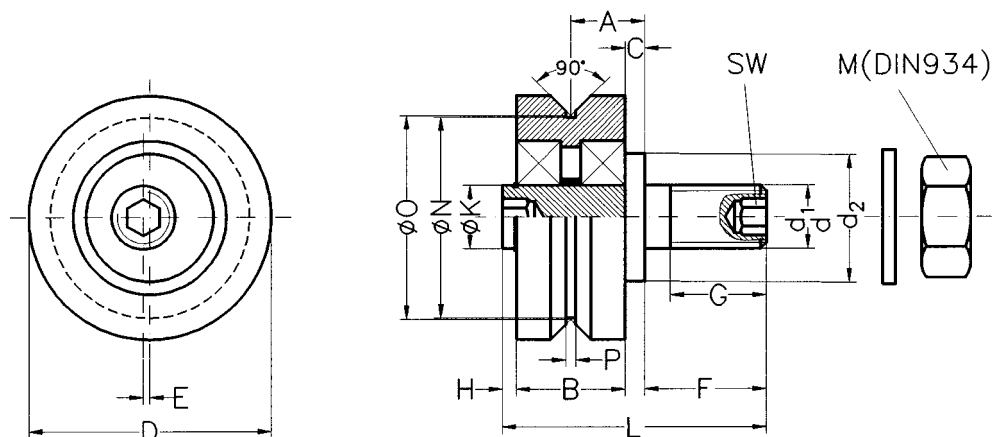
Technické údaje

Materiál:	1.1730, povrchová úprava - černěno, netvrzený
Povrch:	jemně frézovaný
Rovinnost:	0,2 mm/m
Výšková tolerance:	±0,05 mm

Možnost dodání také v nerezovém provedení.



Vodící rolny 90°↷, jednoduchý kroužek



Vodící rolna		A	B	C	D	d	+0,0 -0,02	d ₁	d ₂	E ¹	F	G	H	ØK	L	DIN 934 M	N	O	SW	P
centrická	excentr.																			
RK-902-Z	RK-902-E	8,0	11	2,5	23	M6	6	12	1,0	9,5	7,0	1,0	5	24,0	M6	18,60	19,10	2,5	1,5	
RK-903-Z	RK-903-E	9,0	14	2,0	30	M8	8	14	1,0	13,6	9,3	0,4	7	30,0	M8	24,00	24,50	3,0	1,5	
RK-904-Z	RK-904-E	11,5	17	3,0	38	M10	10	20	1,0	19,0	15,0	2,2	10	41,2	M10	31,25	31,75	5,0	1,5	
RK-905-Z	RK-905-E	19,0	25	6,5	58	M16	16	25	1,5	24,0	14,0	2,5	17	58,0	M16	44,50	45,50	8,0	2,0	

¹ jen u excentrických roln!

Únosnosti vodících roln, 90°↷ systém

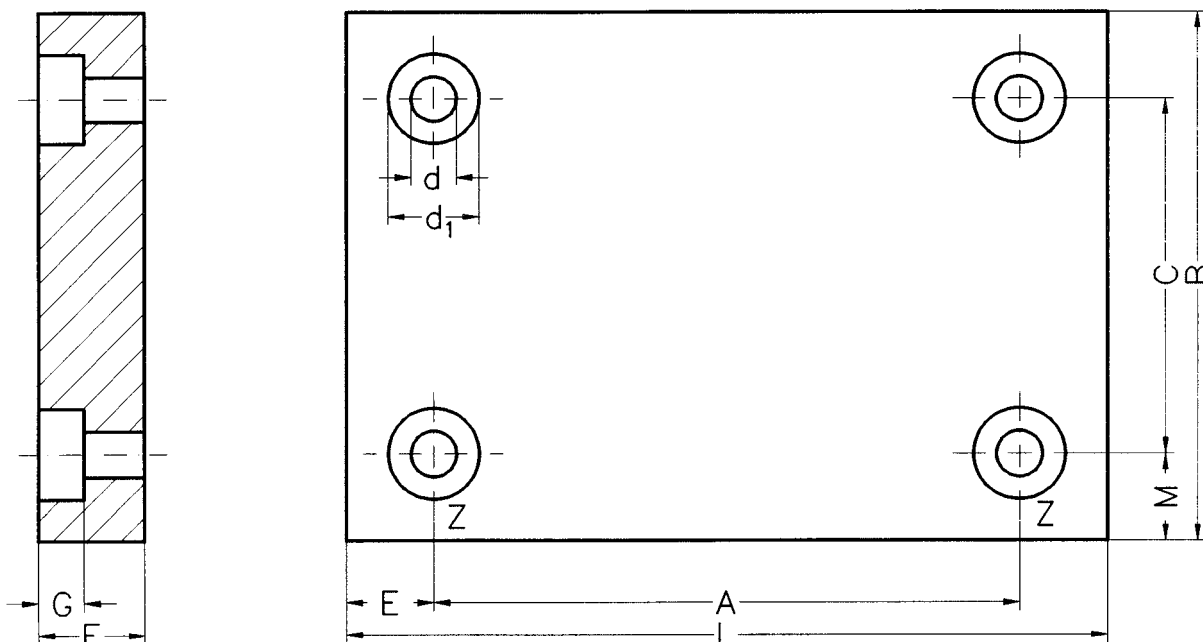
Vodící rolna		V kombinaci s nosnou deskou	Max. zatížení na rolnu	
centrická	excentrická		axiální	radiální
RK-902-Z	RK-902-E	T-9025x100	190 N	1110 N
RK-903-Z	RK-903-E	T-9050x140	310 N	1720 N
RK-904-Z	RK-904-E	T-9044x160	980 N	4620 N
RK-905-Z	RK-905-E	T-9076x230	1625 N	6050 N

Jestliže se použijí navíc 2 excentrické rolny, může se zvýšit max. únosnost o cca 40%.

Materiál:
 vnější kroužek: 18 NCD5 Pb
 klec: ocel nebo bronz
 plechový stěrač: ocel
 tvrdost: 60-62 HRC
 čep rolny: 35 MnSPb 10

Možnost dodání také v nerezovém provedení.

Nosná deska, 90° ↻ systém



Nosná deska	Vodící rolna	Distanční lišta	A	B	C	H7 d	d ₁	E	^{-0,0} / _{+0,02} F	G	L	M
T-9025x100	RK-902-Z / RK-902-E	DS-25-K	60	80	45,0	6	16	20	10	7,0	100	17,5
T-9050x140	RK-903-Z / RK-903-E	DS-50	90	120	75,0	8	22	25	14	9,0	140	22,5
T-9044x160	RK-904-Z / RK-904-E	DS-44-L	100	130	76,5	10	26	30	20	11,0	160	26,8
T-9076x230	RK-905-Z / RK-905-E	DS-76	150	200	122,0	16	36	40	25	17,5	230	39,0

Informace

Nosná deska je na vrchní straně jednostranně označena písmenem "Z".

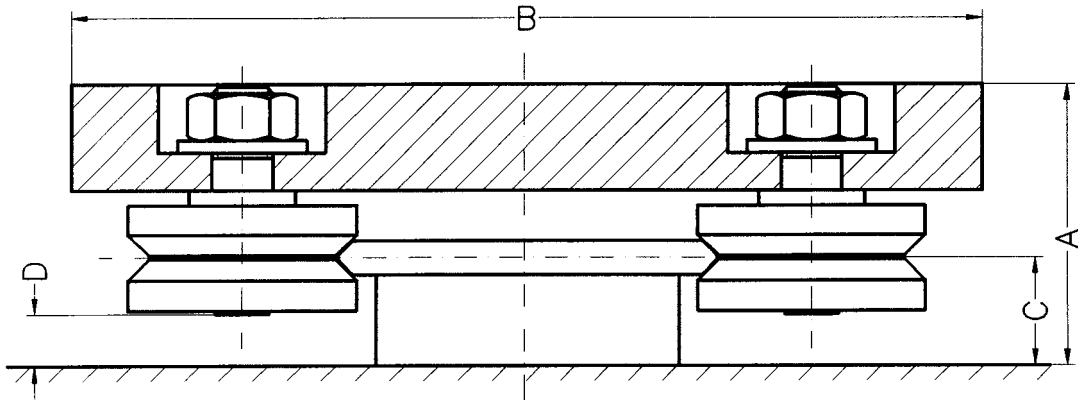
Tato strana je vodící hrana a zde se montují centrické rolny!

Materiál: Hliník, černě eloxovaný

Upevňovací otvory mohou být zhotoveny na zakázku.

Možnost dodání také v nerezovém provedení.

Hlavní montážní rozměry pro 90° ↘ systémy



Nosná deska	Vodící rolna	Distanční lišta	A	B	C	D
T-9025x100	RK-902-Z / RK-902-E	DS-25-K	28,00	80	10,00	3,50
T-9050x140	RK-903-Z / RK-903-E	DS-50	37,25	120	14,25	6,85
T-9044x160	RK-904-Z / RK-904-E	DS-44-L	52,50	130	21,00	10,30
T-9076x230	RK-905-Z / RK-905-E	DS-76	68,50	200	24,50	9,50

Nastavení systému

Bezvlíkové nastavení vodícího systému se provede následovně: Centrické vodící rolny se namontují na nosnou desku, na stranu označenou „Z“ a připevňovací matice se pevně utáhnou.

Poté se provede montáž excentrických vodících roln na protilehlé straně.

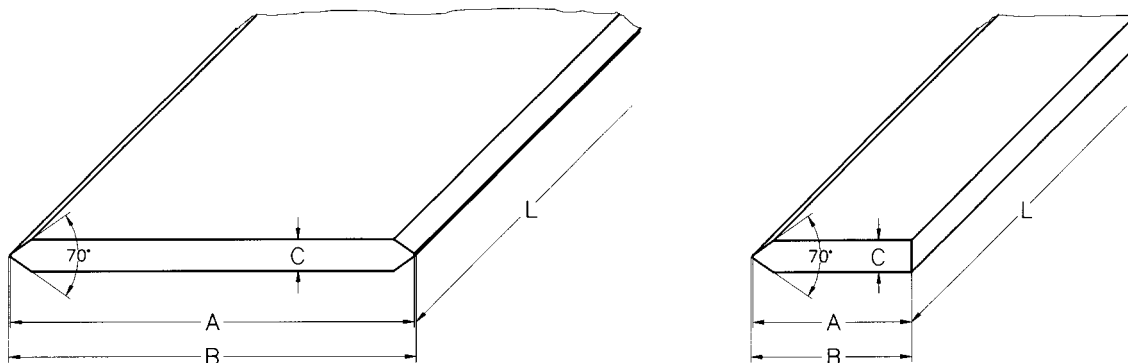
Upevňovací matice se nejprve utáhnou jen rukou.

Přes excentr může být nastavena vůle. Je třeba dbát na to, aby bylo možné vodící rolnu rukou protočit. Nyní se mohou pevně utáhnout i upevňovací matice excentrických roln.

Upozornění!

Pokud se excentr utáhne příliš pevně, může dojít k nadměrnému opotřebení kolejnice a tím zkrácení životnosti systému!

Vodící kolejnice, jednostranné a oboustranné, 70° ↵



Vodící kolejnice oboustranná	Vodící rolna		Distanční lišta	A	B ±0,025	C ±0,02	Délka max.
	centrická	excentrická					
BS-7012-1	RL-701-ZD	RL-701-ED	DS-12	12	12,37	3,0	1000
BS-7025-2	RL-702-Z_* RK-702-Z_*	RL-702-E_* RK-702-E_*	DS-25-L DS-25-K	25	25,74	4,5	3000
BS-7050-2	RK-702-Z_*	RK-702-E_*	DS-50	50	50,74	4,5	3000
BS-7044-3	RL-703-Z_* RK-703-Z_*	RL-703-E_* RK-703-E_*	DS-44-L DS-44-K	44	44,74	6,0	3000
BS-7076-3	RL-703-Z_* RK-703-Z_*	RL-703-E_* RK-703-E_*	DS-76-L DS-76-K	76	76,74	6,0	3000

Vodící kolejnice jednostranná	Vodící rolna		Distanční lišta	A	B ±0,025	C ±0,02	Délka max.
	centrická	excentrická					
BS-7020H-2	RL-702-Z_* RK-702-Z_*	RL-702-E_* RK-702-E_*	DS-20H-L DS-20H-K	20	20,37	4,5	3000
BS-7030H-3	RL-703-Z_* RK-703-Z_*	RL-703-E_* RK-703-E_*	DS-30H-L DS-30H-K	30	30,37	6,0	3000

* D - pro NBR těsnění

Technické údaje

Materiál:

Vodící kolejnice, jedno- i oboustranná

C ≤ 6 mm 1.3505 povrchová úprava - černěno

Tvrdost vodících břitů:

60 - 62 HRC

Povrch:

broušený ze všech stran, N5

Rovinnost:

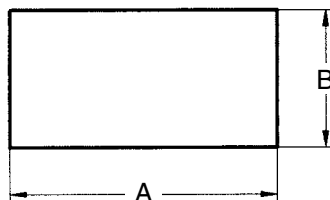
0,2 mm/m

Rovnoběžnost vodících břitů:

0,015 mm/m



Distanční lišta, 70° ↘ systém, oboustranná kolejnice



Obj. číslo	Vodící kolejnice	A	B	Max. délka
DS-12	BS-7012-1	8	6,35	3000
DS-25-L	BS-7025-2	20	12,00	3000
DS-25-K	BS-7025-2	15	7,75	3000
DS-50	BS-7050-2	40	12,00	3000
DS-44-L	BS-7044-3	35	18,00	3000
DS-44-K	BS-7044-3	26	9,50	3000
DS-76	BS-7076-3	60	20,00	3000

Distanční lišta, 70° ↘ systém, jednostranná kolejnice

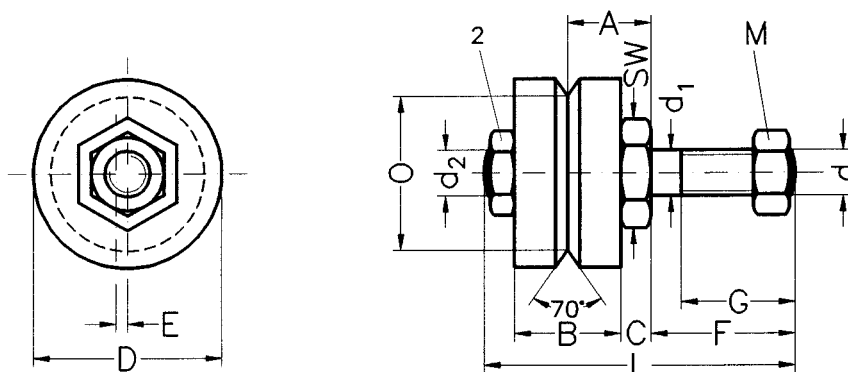
Obj. číslo	Vodící kolejnice	A	B	Max. délka
DS-20H	BS-7020H-2	15	12	3000
DS-30H	BS-7030H-3	25	18	3000

Technické údaje

Materiál:	1.1730, povrchová úprava - černěno, netvrzený
Povrch:	jemně frézovaný
Rovinnost:	0,2 mm/m
Výšková tolerance:	±0,05 mm

Možnost dodání také v nerezovém provedení.

Vodící rolky 70° ↙, provedení s dlouhým čepem



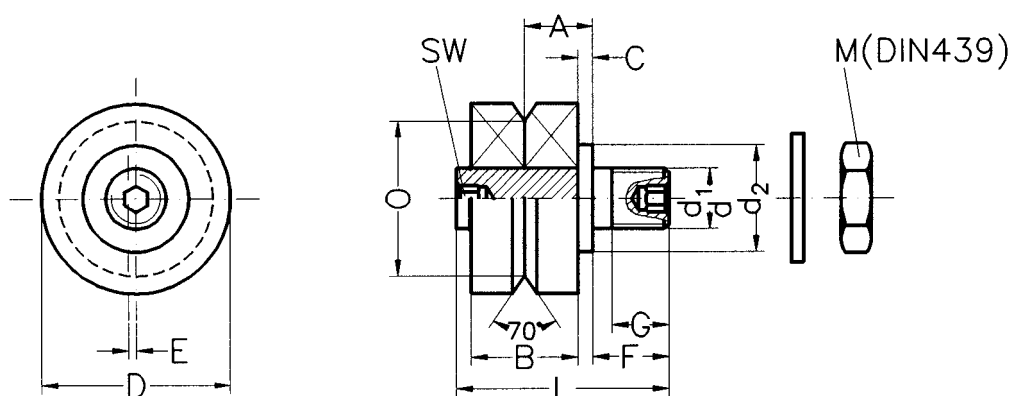
Vodící rolka		+0,0 -0,025					+0,0 -0,03						DIN 934		
centrická	excentrická	A	B	C	D	d	d ₁	d ₂	E ¹	F	G	L	M	O	SW
RL-701-ZD	RL-701-ED	7,1	8	3,1	12,7	M4	4	M4	0,5	8	4,5	21,5	M4	9,64	8
RL-702-Z_*	RL-702-E_*	11,0	14	4,0	25,0	M6	6	M8	1,5	19	15,0	43,0	M6	20,40	13
RL-703-Z_*	RL-703-E_*	13,0	18	4,0	34,0	M10x1	10	M10x1	1,5	21	15,0	50,0	M10x1	27,16	17

¹ jen excentrické rolky!

² U excentrické rolky se pro lepší rozlišení používá pozinkovaná matice!

* D - pro NBR těsnění

Vodící rolky 70° ↙, provedení s krátkým čepem

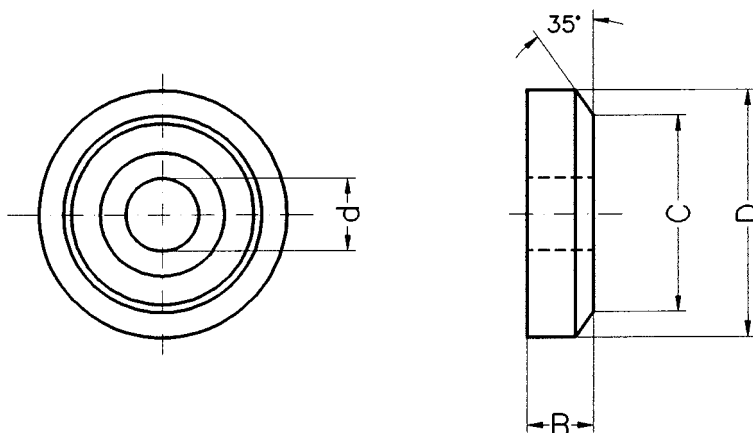


Vodící rolka		+0,0 -0,03					+0,0 -0,03						DIN 439		
centrická	excentrická	A	B	C	D	d	d ₁	d ₂	E ¹	F	G	L	M	O	SW
RK-702-Z_*	RK-702-E_*	9,0	14	2,0	25	M8	8	14	1	10	7,5	27,2	M8	20,40	3
RK-703-Z_*	RK-703-E_*	11,5	18	2,5	34	M10x1	10	20	1	14	9,0	36,5	M10x1	27,16	5

¹ jen u excentrické rolky!

* D - pro NBR těsnění!

Vodící rolny 70° ↙, samostatné ložisko



Ložisko s plechovým stěračem	Ložisko s těsněním	B	C	D	d
—	RE-701-D	3,967	9,640	12,7	4
RE-702	RE-702-D	7,000	20,400	25,0	8
RE-703	RE-703-D	9,000	27,156	34,0	10

Únosnosti vodících roln, 70° ↙ systém

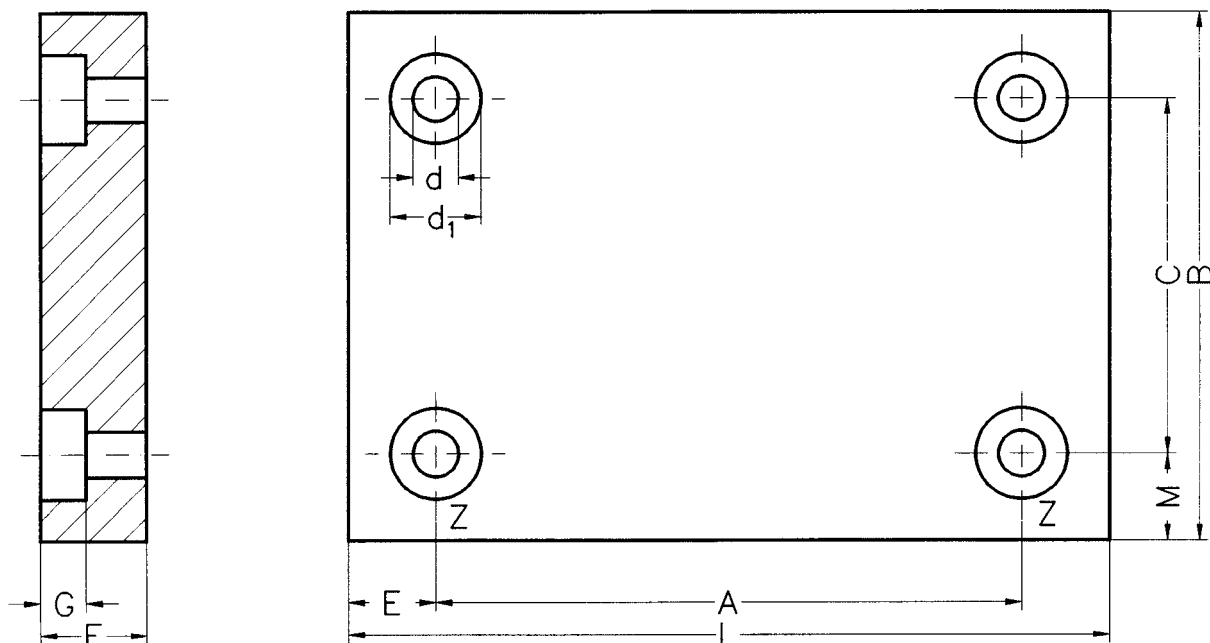
Vodící rolna	V kombinaci s nosnou deskou	Max. zatížení na rolnu	
		axiální	radiální
RL-701-ZD / RL-701-ED	T-7012x50 / T-7012x100	63 N	126 N
RK-702-Z_ / RK-702-E_	T-7025x80 / T-7025x130	315 N	630 N
RK-702-Z_ / RK-702-E_	T-7050x125 / T-7050x175	315 N	630 N
RL-702-Z_ / RL-702-E_		315 N	630 N
RK-703-Z_ / RK-703-E_	T-7044x125 / T-7044x175	735 N	1470 N
RK-703-Z_ / RK-703-E_	T-7076x150 / T-7076x200	735 N	1470 N
RL-703-Z_ / RL-703-E_		735 N	1470 N

Jestliže se použijí navíc 2 excentrické rolny, může se zvýšit max. únosnost o cca 40%.

Materiál: vnitřní a vnější kroužek: 1.3505
 klec: CuZn 36
 plechový stěrač: CuZn 36
 těsnění: NBR-Acrylnitril

Čep rolny: dlouhé provedení: 1.0503
 krátké provedení: 35 MnSPb 10

Nosná deska, 70° ∇ systém



Nosná deska	Vodící rolny*	Distanční lišta	A	B	C	H7 d	d ₁	E	-0,0 +0,02	F	G	L	M
T-7012x50	RL-701-ZD / RL-701-ED	DS-12	35	40	22,0	4	12,5	7,5	8	4,0	50	9,0	
T-7012x100	RL-701-ZD / RL-701-ED	DS-12	85	40	22,0	4	12,5	7,5	8	4,0	100	9,0	
T-7025x80	RK-702-Z_ / RK-702-E_	DS-25-K	50	80	46,0	8	22,0	15,0	10	7,0	80	17,0	
T-7025x130	RK-702-Z_ / RK-702-E_	DS-25-K	70	80	46,0	8	22,0	30,0	10	7,0	130	17,0	
T-7050x125	RK-702-Z_ / RK-702-E_	DS-50	75	110	70,5	8	22,0	25,0	10	7,0	125	19,75	
T-7050x175	RK-702-Z_ / RK-702-E_	DS-50	100	110	70,5	8	22,0	37,5	10	7,0	175	19,75	
T-7044x125	RK-703-Z_ / RK-703-E_	DS-44-K	85	115	71,5	10	26,0	20,0	14	8,5	125	21,75	
T-7044x175	RK-703-Z_ / RK-703-E_	DS-44-K	100	115	71,5	10	26,0	37,5	14	8,5	175	21,75	
T-7076x150	RK-703-Z_ / RK-703-E_	DS-76	110	150	103,5	10	26,0	20,0	14	8,5	150	23,25	
T-7076x200	RK-703-Z_ / RK-703-E_	DS-76	150	150	103,5	10	26,0	25,0	14	8,5	200	23,25	

* D - pro NBR těsnění!

Informace

Nosná deska je na vrchní straně jednostranně označena písmenem "Z".

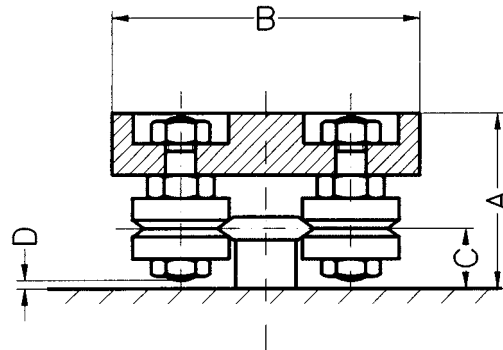
Tato strana je vodící hrana a zde se montují centrické rolny!

Materiál: Hliník, černě eloxovaný

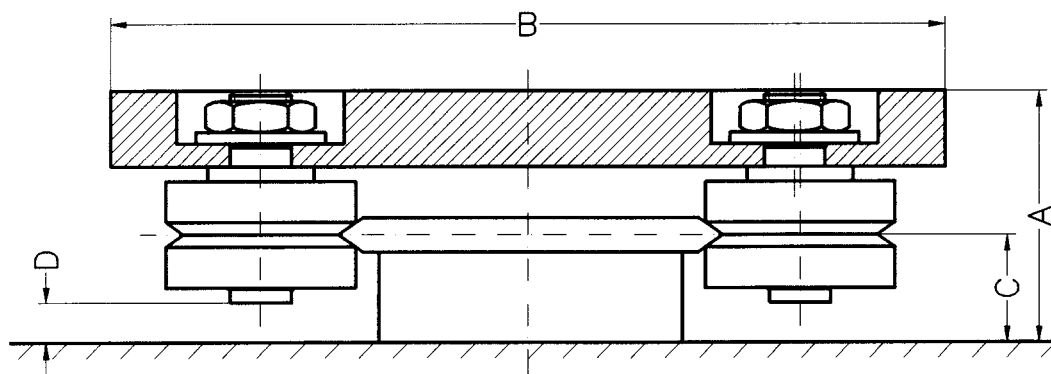
Upevňovací otvory mohou být zhotoveny na zakázku.

Hlavní montážní rozměry pro 70° \dot{z} systémy

Obrázek 1



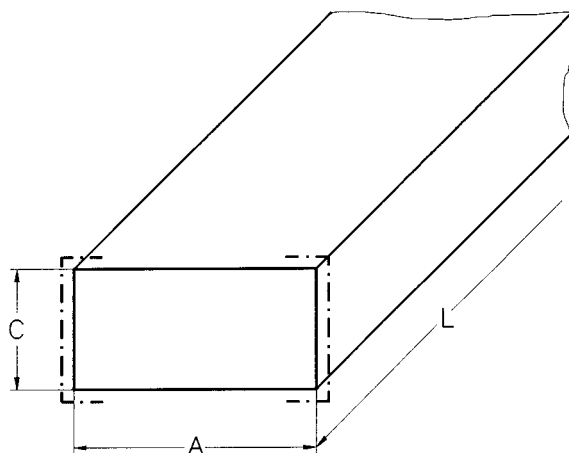
Obrázek 2



Nosná deska	Vodící rolna*	Distanční lišta	A	B	C	D	Obr. č.
T-7012x50	RL-701-ZD / RL-701-ED	DS-12	22,95	40	7,85	1,45	1
T-7012x100	RL-701-ZD / RL-701-ED	DS-12	22,95	40	7,85	1,45	1
T-7025x80	RK-702-Z_ / RK-702-E_	DS-25-K	29,00	80	10,00	1,80	2
T-7025x130	RK-702-Z_ / RK-702-E_	DS-25-K	29,00	80	10,00	1,80	2
T-7050x125	RK-702-Z_ / RK-702-E_	DS-50	33,25	110	14,25	6,05	2
T-7050x175	RK-702-Z_ / RK-702-E_	DS-50	33,25	110	14,25	6,05	2
T-7044x125	RK-703-Z_ / RK-703-E_	DS-44-K	38,00	115	12,50	1,50	2
T-7044x175	RK-703-Z_ / RK-703-E_	DS-44-K	38,00	115	12,50	1,50	2
T-7076x150	RK-703-Z_ / RK-703-E_	DS-76	48,50	150	23,00	12,0	2
T-7076x200	RK-703-Z_ / RK-703-E_	DS-76	48,50	150	23,00	12,0	2

* D - pro NBR těsnění!

Vodící kolejnice, oboustranná, plochá

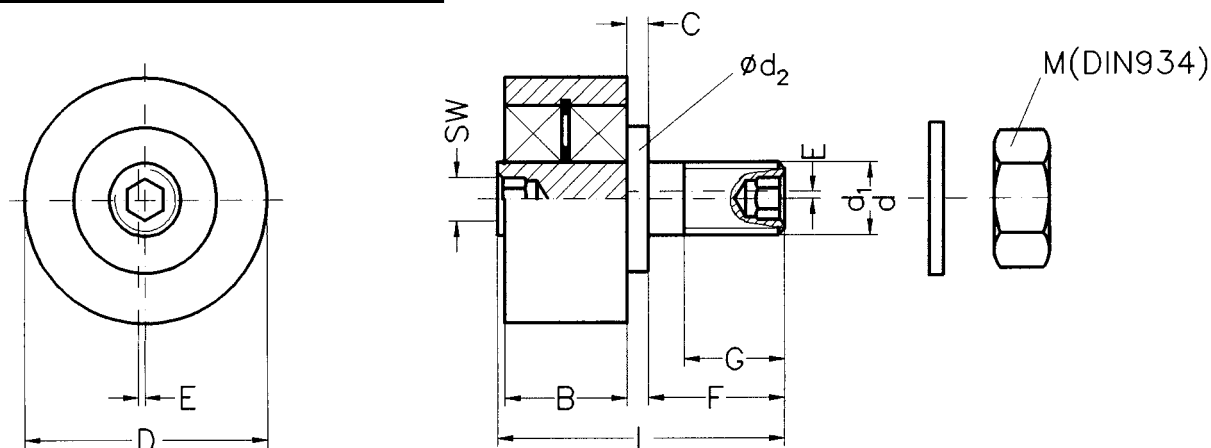


Vodící kolejnice	Podpůrná rolna		Distanční lišta	Rozměry			
	centrická	excentrická		A±0,02	B	C	L (max.)
BS-040F	CC210	EC210	není nutná	40	—	20	2000

Technické údaje

Materiál:	1.2103
Vodící plocha:	indukčně kalená, 60 - 62 HRC
Povrch:	broušený ze všech stran, N5, černěno
Rovinnost:	0,2 mm/m
Rovnoběžnost:	0,015 mm/m

Podpůrné rolny



Podpůrná rolna		Vodící kolejnice	A	B	C	D	d	d ₁	d ₂	E ¹	F	G	L	DIN 934 M	SW	Radiální zatížení [N]
centr.	excentr.															
CC210	EC210	BS-040F	—	17	3	34	M10	10	20	1	19	14	40	M10	5	1300

¹ jen u excentrické podpůrné rolny!